

SOPHOS CLOUD



GUIDA UTENTI UNIBA

La nuova versione di Sophos Cloud Enduser Protection è una soluzione di sicurezza integrata per Windows e Mac capace di bloccare software malevolo e garantire una protezione sempre aggiornata grazie agli update automatici e alle analisi in tempo reale dei file sospetti operata dai Sophos Labs attraverso connessione internet.

Importante. I sistemi operativi supportati sono:

- a. Ambiente Windows da XP SP2 in poi
- b. Ambiente MAC dalla versione 10.7 in poi

N.B. Il supporto per XP Pro terminerà il 31 dicembre 2016.
Info su: <https://www.sophos.com/it-it/products/cloud/tech-specs.aspx>

Istruzioni

1. Richiedere all'amministratore del servizio Sophos del proprio Dipartimento/Area il download del programma d'installazione di Sophos Cloud.
2. Eseguire il download del programma cliccando sul link relativo al proprio sistema operativo ricevuto sulla propria casella di posta UniBa e inviato dall'amministratore del servizio Sophos del proprio Dipartimento.



lunedì 24/11/2014 18.59

do-not-reply@cloud.sophos.com

Software Deployment For Sophos Cloud

A gennaro.diana@uniba.it

This mail was generated by Sophos Cloud. In case of issues, you can contact your Sophos Cloud administrator by replying to this mail.

Sophos Cloud

This is an automated message initiated by your security software administrator.

Please visit the link for your operating system to download and install the Sophos Cloud Agent software on your computer:

- [Windows](#)
- [Mac OS X](#) 

If the link does not work in your browser, you can copy and paste the link below in your browser's address bar.

- Windows: <https://amzn-eu-west-1-9af7.api-upe.p.hmr.sophos.com/frontend/download/dd2c4b6e7c9b609a808e435f1b6fe8107cdf00456e41f8909058b9393c1b4088/SophosInstall.exe>
- Mac OS X: <https://amzn-eu-west-1-9af7.api-upe.p.hmr.sophos.com/frontend/download/40f7f632df73a52dde20998c46ec0a676333b37b2369f107e75c980251926e0/SophosInstall.zip>

If you have more than one computer, for instance a desktop and a laptop, please visit the link above on each one and complete the installation as instructed.

If you have any questions or concerns about the authenticity of this message, or if you are encountering difficulty with the software installation, please contact your IT administrator directly.

Thank you!

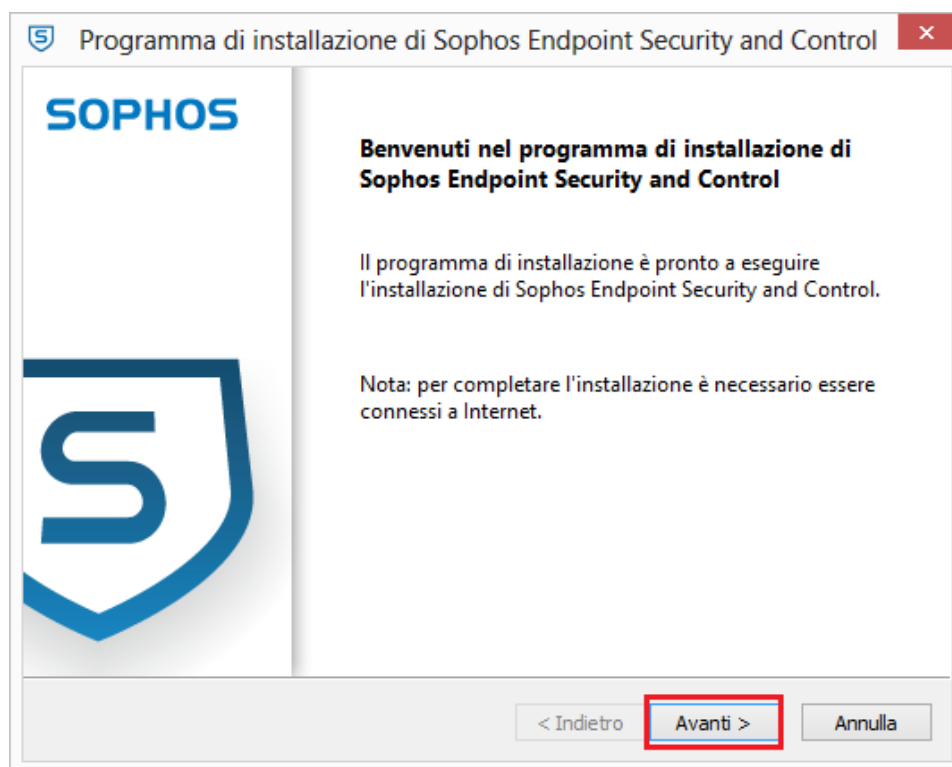
3. **Rimuovere il software antivirus di sicurezza prodotto da terzi...** presente sul proprio computer in ambiente Windows, dal pulsante Start (in XP) scegliere Pannello di controllo, Installazione applicazioni o Programmi e funzionalità (nelle versioni successive di Windows).

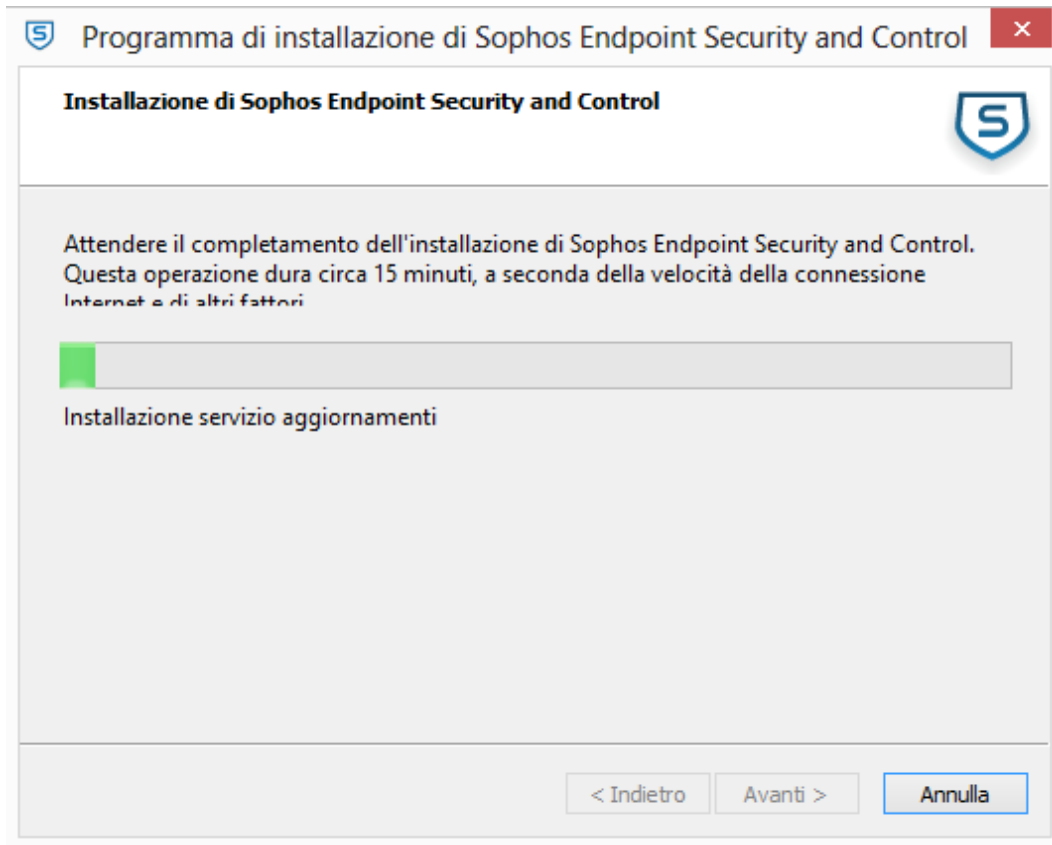
Nota: Normalmente una versione precedente di Sophos viene automaticamente disinstallata durante la procedura d'installazione della nuova, ma se questo non accade, è necessaria la rimozione manuale utilizzando il "Pannello di controllo" (vedi pag. 6 per la disinstallazione manuale).

4. **Rimosso il software di sicurezza presente sulla macchina, riavviare il computer** e lanciare l'installazione di Sophos Endpoint Security con un doppio clic sull'icona di

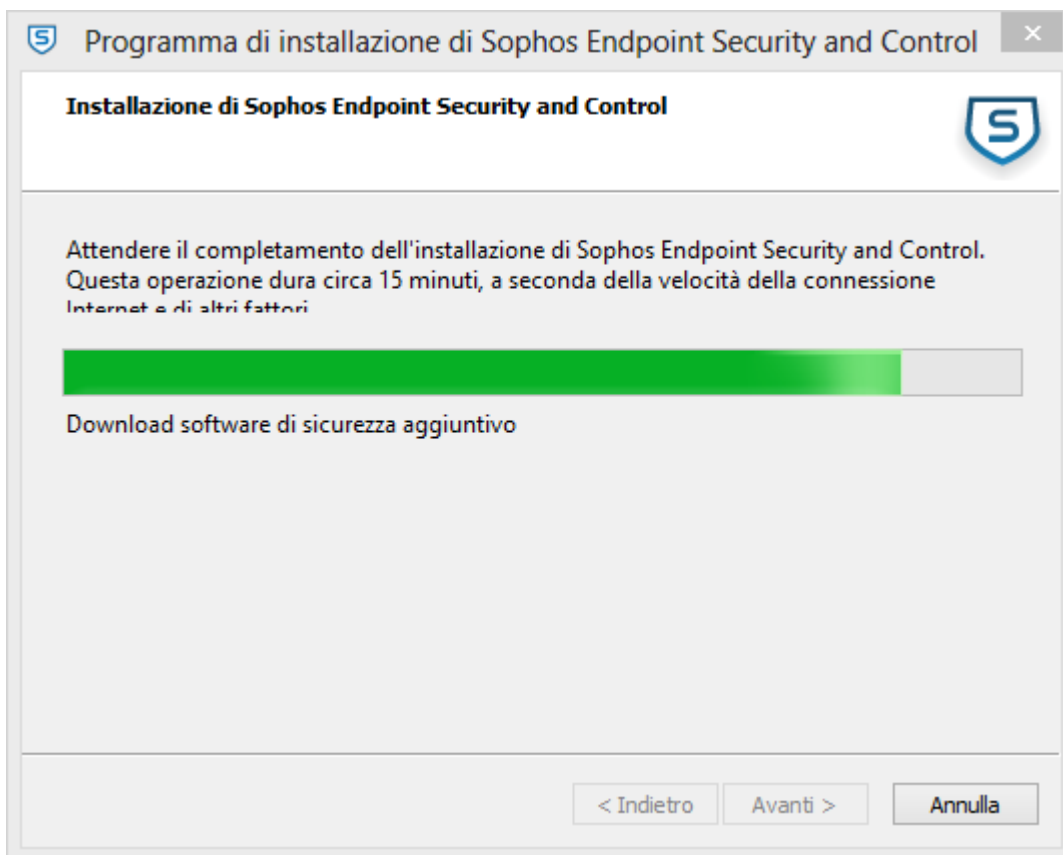


Avanti





Attendere il completamento dell'Installazione, la procedura può durare 15/20 minuti

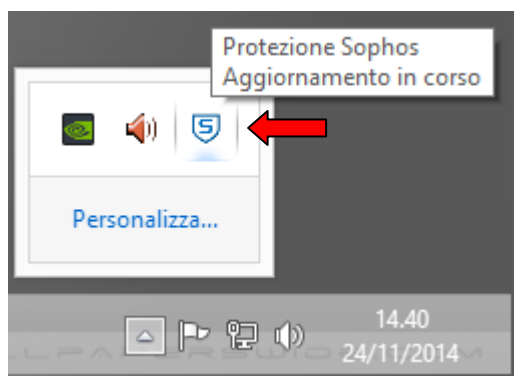


Cliccare su “Fine” per completare l’installazione.

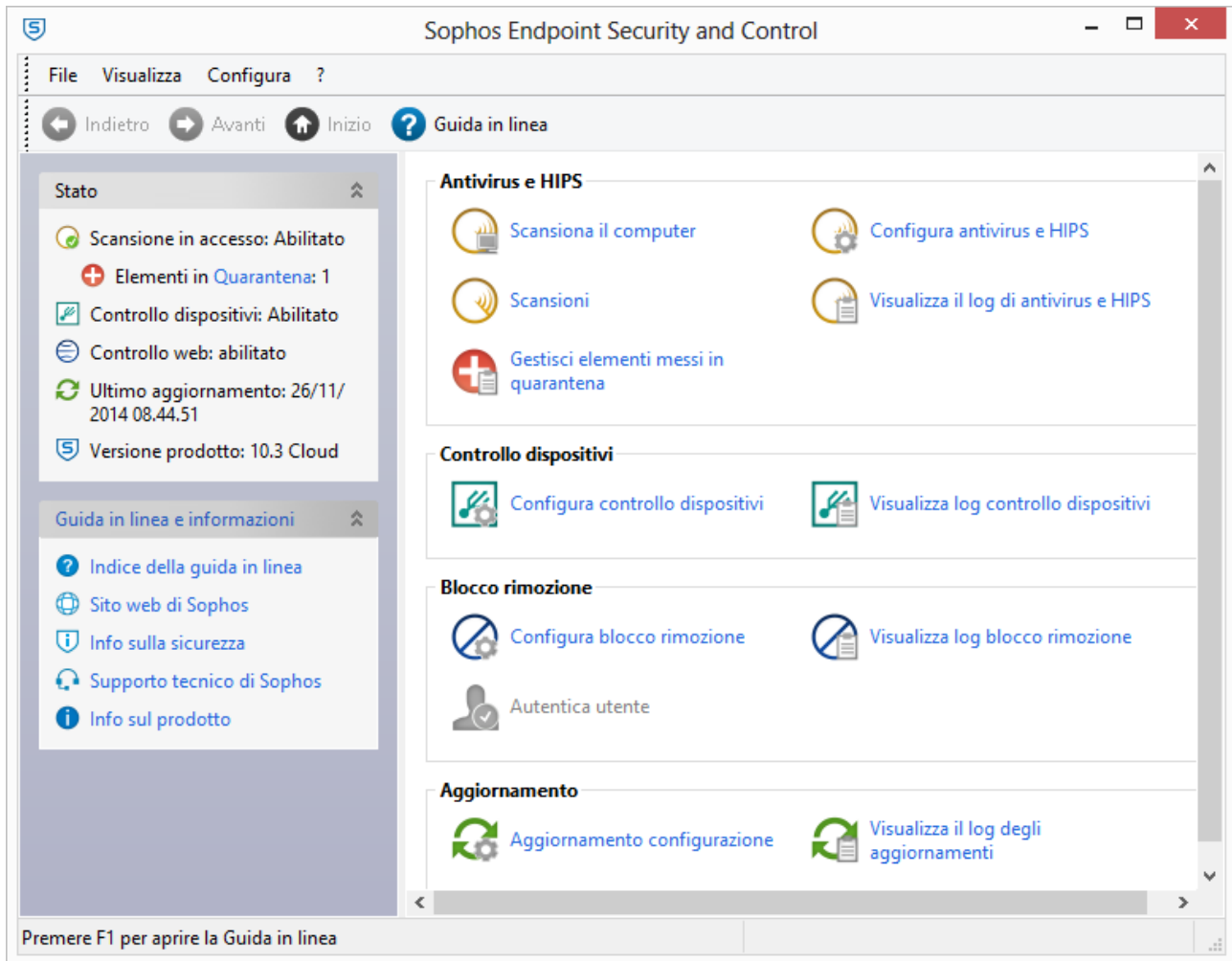


4. Completata l’installazione, andando sulla “Barra delle applicazioni” in basso a destra, si visualizza lo scudo Sophos che indica “Aggiornamento in corso”.

N.B. l’aggiornamento delle definizioni dell’Antivirus, avviene solo dopo essersi autenticati in rete con le proprie credenziali.



Il prodotto è già configurato ma, cliccando col tasto destro del mouse sullo scudo (o in alternativa, dal pulsante Start >Programmi >Sophos), si apre la finestra del programma “Sophos Endpoint Security and Control”, dove è possibile eseguire varie operazioni come, modificare la configurazione base, programmare scansioni, visualizzare la finestra di quarantena.

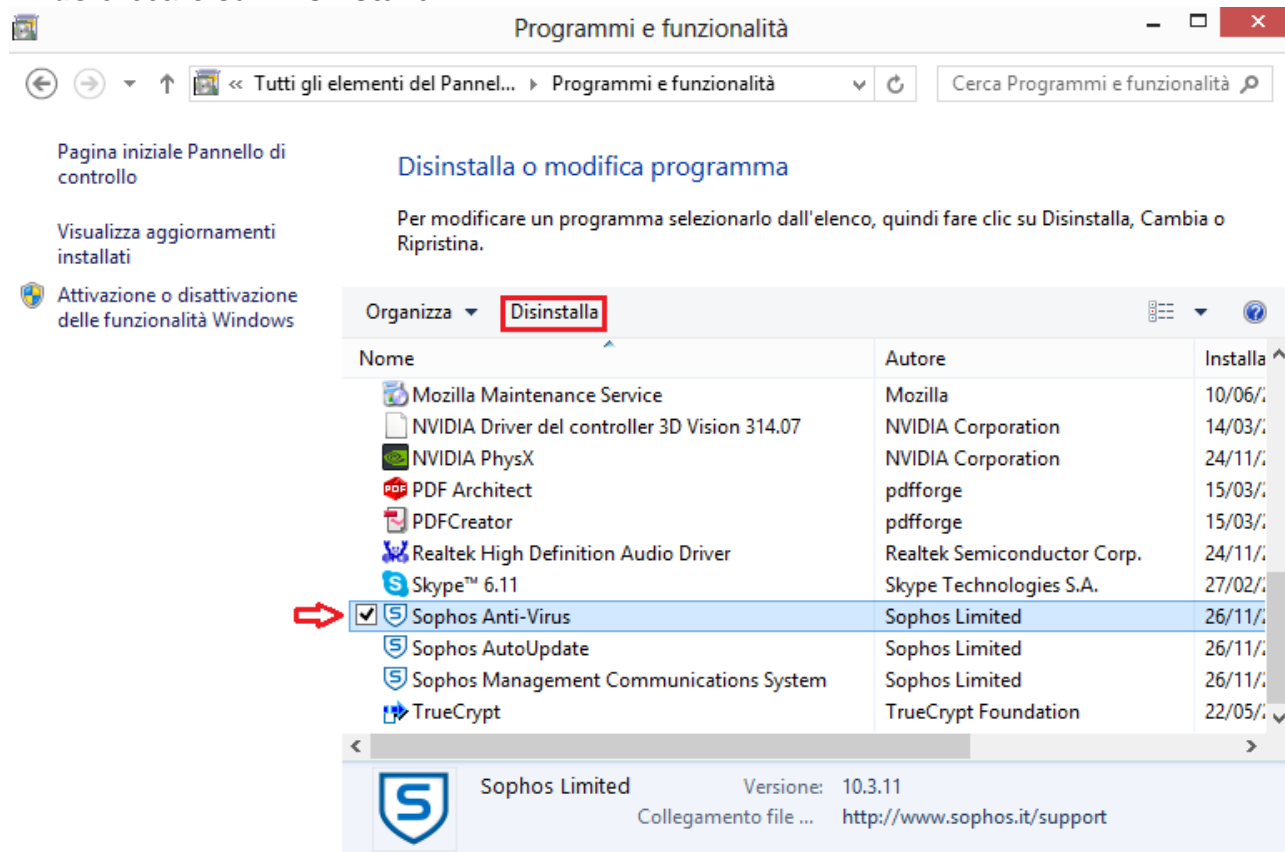


DISINSTALLARE MANUALMENTE SOPHOS e/o SOPHOS CLOUD

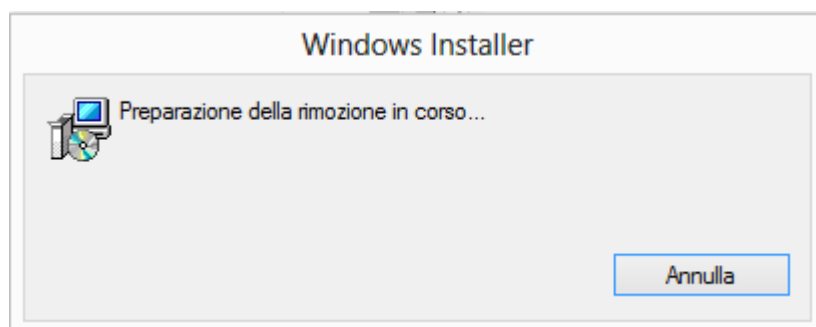
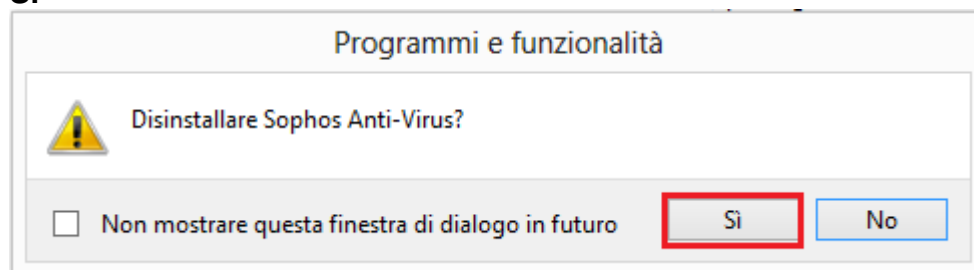
Per la procedura manuale di disinstallazione Sophos, è necessario eliminare tutti i moduli presenti di Sophos e procedere come descritto sotto:

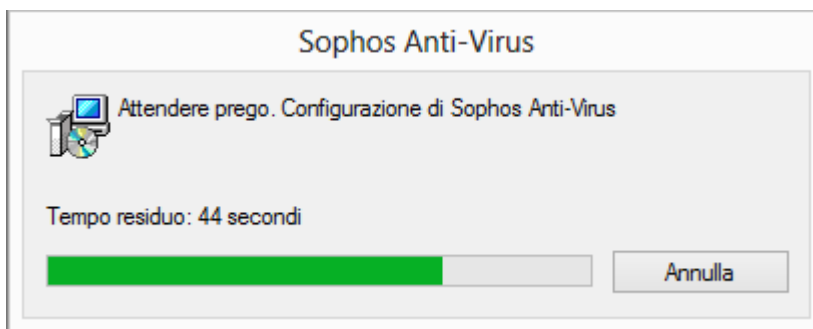
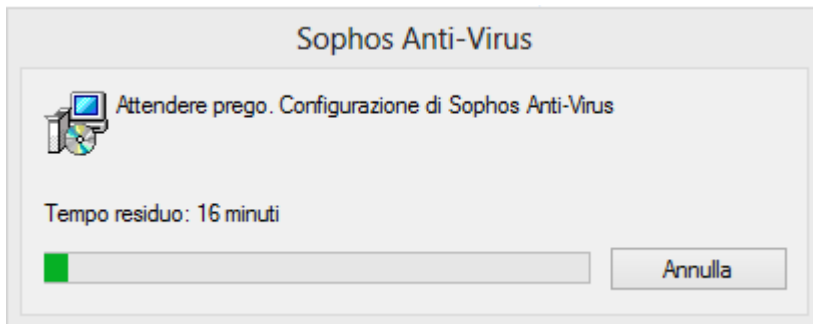
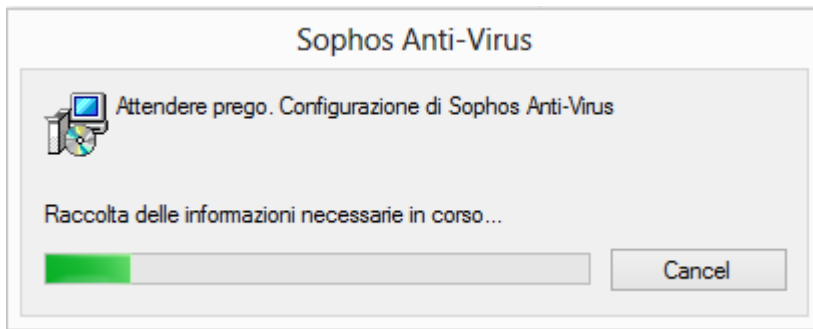
N.B. disinstallare per ultimo il modulo Sophos Update.

Andare da “Pannello di controllo” su → “Installazione applicazioni” (in XP) “Programmi e funzionalità” (nelle versioni successive) selezionare **Sophos Anti-Virus** cliccare su “Disinstalla”

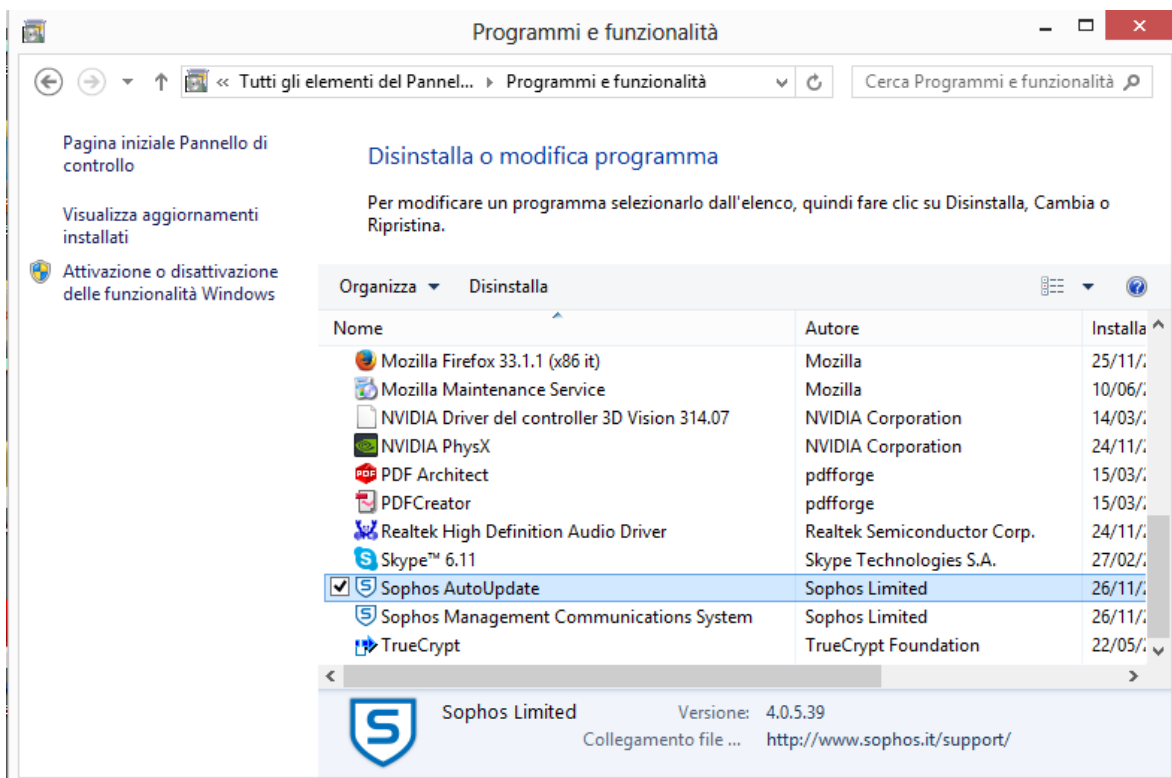


Si



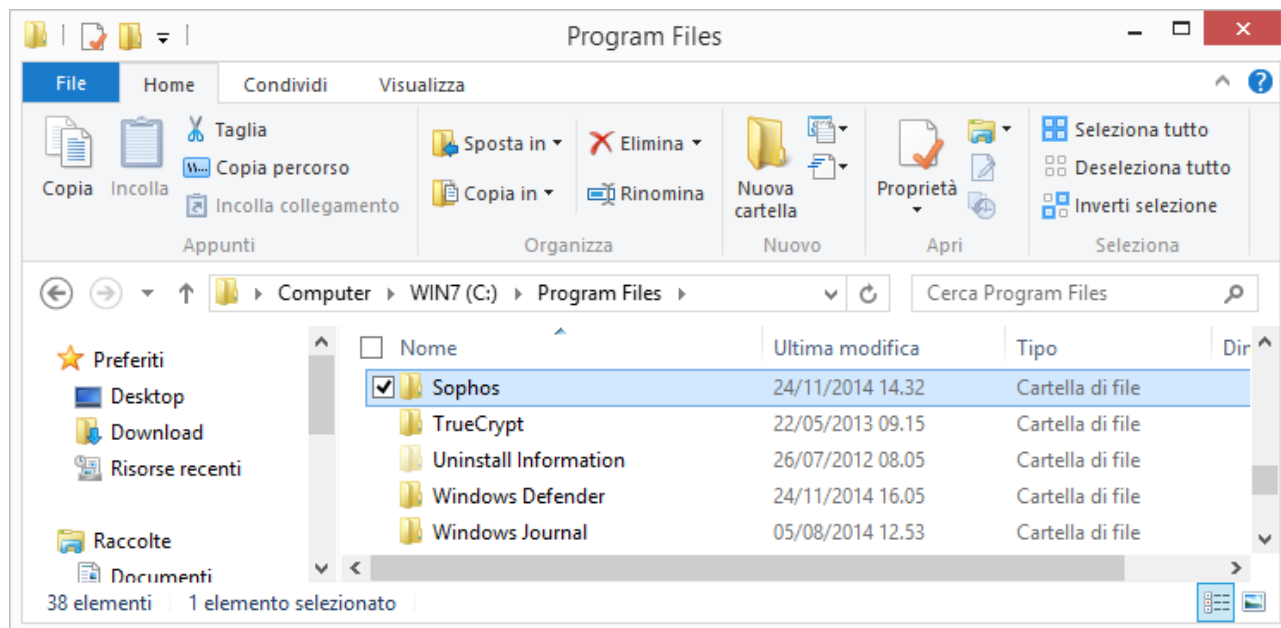


Tornare nel **“Pannello di Controllo”** ed eseguire la stessa procedura di disinstallazione per le altre voci di Sophos ancora presenti.



Riavviare il computer ed eliminare la cartella “Sophos” presente in:

Computer →(C:) → **Program Files**



Disinstallazione completata